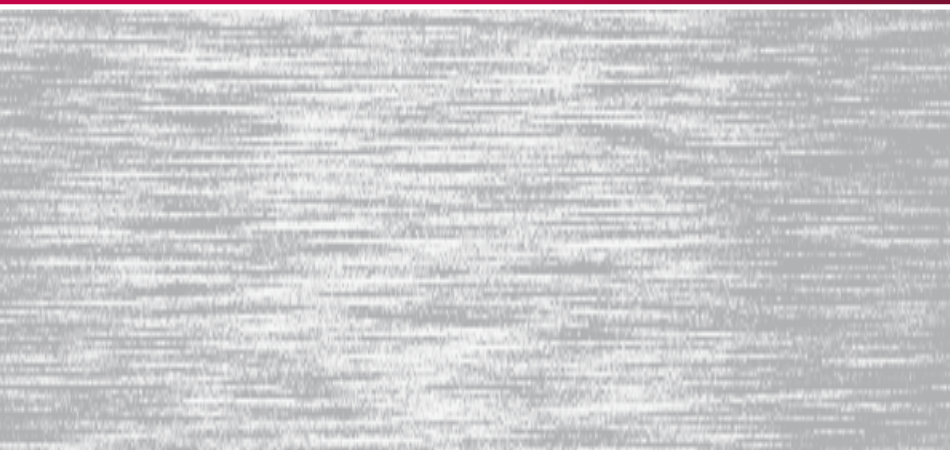


- Auftragsfertigung
- Anspruchsvoller Stahlbau
- Maschinen- und Fahrzeugbau

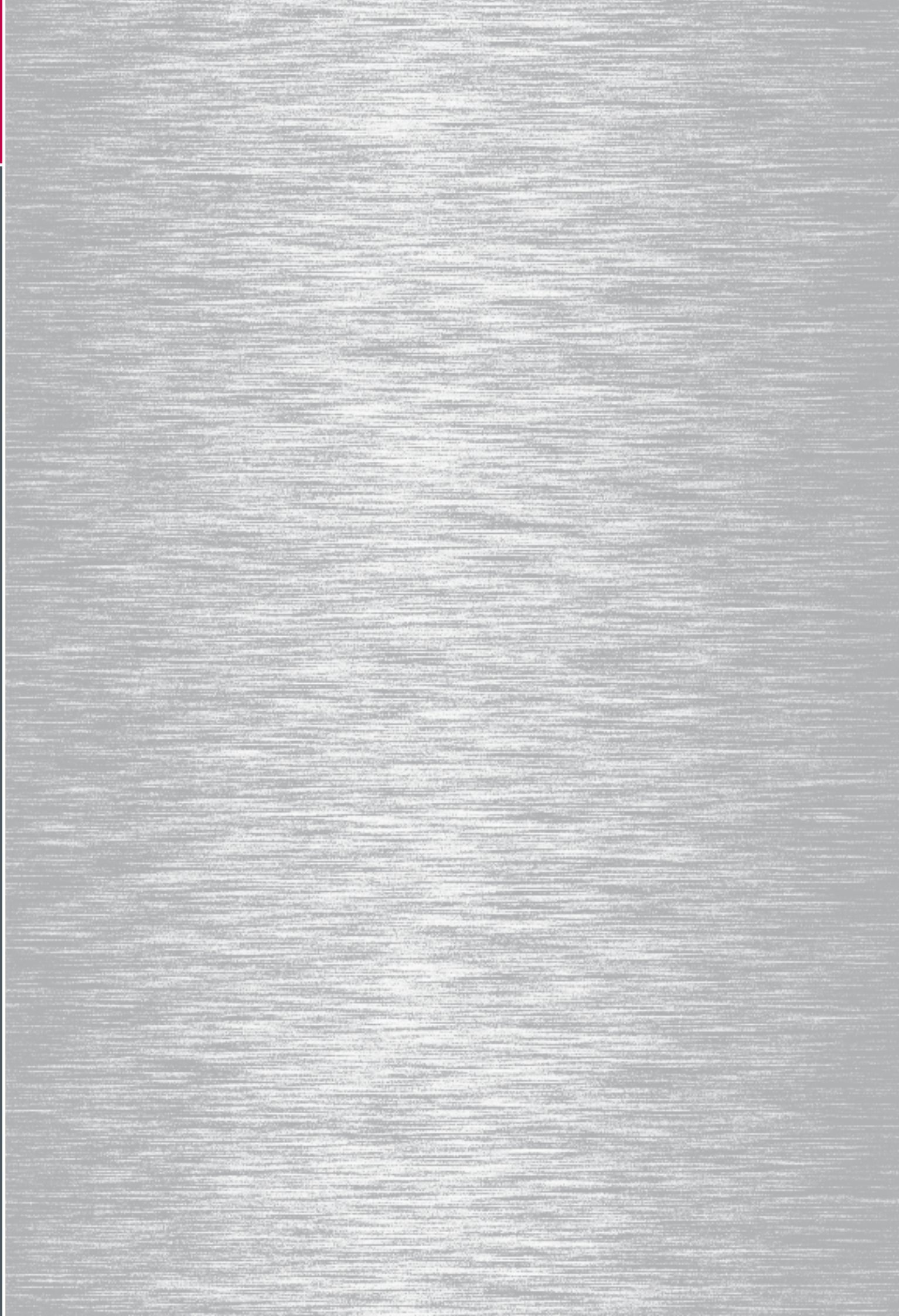


KALTENBACH

vielseitig · leistungsstark · kompetent

➤ www.kaltenbach-maschinenbau.de ➤







Auftragsfertigung
Contract manufacturing



Anspruchsvoller Stahlbau
Sophisticated steel structures



Maschinen- und Fahrzeugbau
Machine and vehicle constructions

Unser Spektrum

Alles aus einer Hand – vom Einzelteil bis zur Komplettfertigung. Gemeinsam mit unseren Kunden entwickeln wir uns, den Gegebenheiten des Marktes angepasst, beständig weiter. Auch zukünftig werden wir nicht nachlassen und investieren weiter in unsere Fertigungskapazität und das Know-how.

Philosophie

Zukunftsorientierte Wege in der Metallverarbeitung.

Flexibilität und Termintreue zeichnen die Aktivitäten von Maschinenbau Kaltenbach schon seit 1958 aus. Mit heute mehr als 100 Mitarbeitern ist die Maschinenbau Kaltenbach GmbH ein langjähriger Partner vieler Unternehmen des Maschinen- und Fahrzeugbaus weit über die Region hinaus – ob für die Einzelteil- oder Komplettfertigung.

Ein umfangreicher moderner Maschinenpark sichert eine große Fertigungstiefe bis hin zur präzisen Bearbeitung von großen Maschinenelementen. Bewährte Kundenorientierung prägt auch das eigene Produktprogramm. Die in der Anwendung entwickelten Betriebseinrichtungen, Krane und Positioniersysteme finden ihren Einsatz in vielen Fertigungs- und Montagebetrieben sowie Ausbildungsstätten. Produkte und Dienstleistungen ‚made by Kaltenbach‘ sind heute weltweit zu finden.



Das Kaltenbach-Areal im Überblick

Aerial view of Kaltenbach

Historie

- 1958** Gründung der Firma Werner Kaltenbach; Produktion von landwirtschaftlichen Geräten und Fahrzeugen
- 1965** Neufirmierung zu Werner Kaltenbach GmbH & Co. KG
Umzug in Neubau Rheinweg 9, Neuenburg-Zienken
Beginn Fertigung Transportanlagen für Firma Hans Kaltenbach
- 1971** Bau und Fertigstellung Halle 2, Abschnitt 1
Entwicklung eigener Produkte: Universalarbeitsplätze
- 1973** Einstellung des 50. Mitarbeiters
Erweiterung Halle 2, Abschnitt 2
- 1982** Aufrüstung des Maschinenparks durch eigene Bohrwerksabteilung
Erweiterung Halle 2, Abschnitt 3
- 1983** Beginn der Fertigung von Silostellerfahrzeugen für Firma Maxit
- 1985** Produktion und Entwicklung des mobilen Werkstattkrans ‚Wanderkran‘
- 1987** Umstellung der Bohrwerksabteilung durch Einsatz von CNC-Bearbeitungszentren
- 1988** Neuentwicklung des Positioniersystems „KWP“
- 1998** Ausweitung der Montageabteilung, verstärkte Montage von Silostellerfahrzeugen und Maschinen für Kunden
- 2000** Erweiterung der CAD-Konstruktionsabteilung als Dienstleistung
- 2003** Aufbau strategischer Partnerschaft, Fertigung Anlagen Klärschlamm-trocknung
- 2004** Separater Fertigungsbereich für Edelstahl, Bau von chemischen Reaktoren und Prozessanlagen für Lebensmittel, Kosmetik- und Pharmaindustrie
- 2005** Durchbruch der 10 Mio. € Umsatzgrenze, 100 Mitarbeiter, 14 Auszubildende, Neubau Halle 3, 6.500 m² Hallenfläche



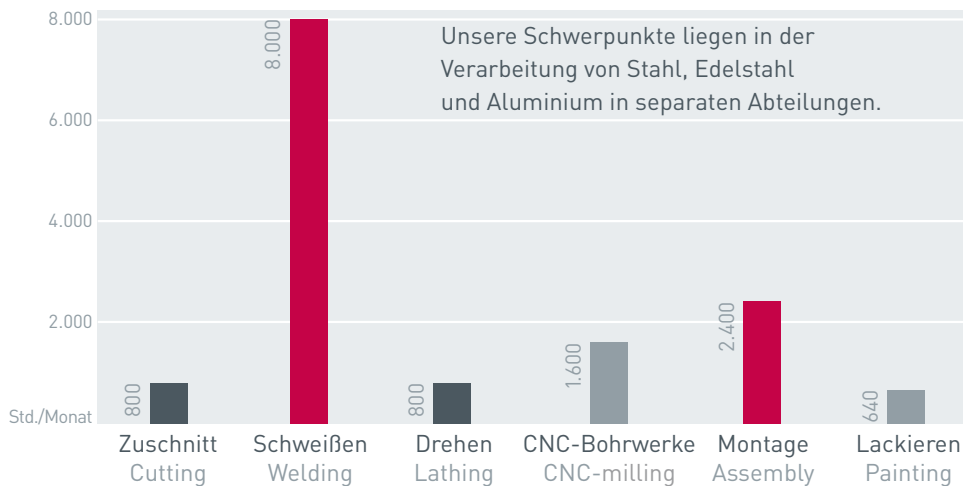
Flexibilität ist unsere Stärke. Flexibility is our strength.

Flexibler Einsatz großer Kapazität ermöglicht die Durchführung von Terminaufträgen.

- > über **100** Mitarbeiter Over 100 employees
- > **6.500 m²** überdachte Fertigungsfläche 6 500 m² covered production area
- > **10.000 m²** Außenfläche für Montagen und Containerverladung
10 000 m² external assembly and loading area
- > **16 t** Kran 16 tonne crane

Kapazitäten unserer Fertigung pro Monat

Aktuelles unter www.kaltenbach-maschinenbau.de



Unsere Leistungen Our services

- > Abkanten
Folding
- > Biegen
Bending
- > Bohren
Drilling
- > Brennschneiden
Cutting
- > CNC-Bohrwerksbearbeitung
CNC-boring and milling
- > Drehen
Lathing
- > Fräsen
Milling
- > Lackieren
Painting
- > Montage
Assembly
- > Pressen
Pressing
- > Sägen
Sawing
- > Scheren
Cropping
- > Schweißen
Welding
- > Stanzen
Stamping
- > Strahlen
Blasting



Schweißen

Welding



Karussell-Drehen

Carousel lathing



Bohrwerksabteilung

Boring and milling department

➤ AUFTRAGSFERTIGUNG CONTRACT MANUFACTURING

Vom Einzelteil bis zur Komplettfertigung – alles aus einer Hand

Soll Großes gelingen, zählt jeder kleine Schritt. If the goal is big, every little step counts.

Maßgefertigte Einzelteile fügen sich zu Baugruppen, sinnvolle Montageschritte ergeben das Endprodukt. Ein geradliniger Weg, von Qualitätskontrollen begleitet.

Ein Arbeitsschritt folgt auf den anderen und zeigt, wie wichtig ein reibungsloser Durchlauf ist – verbunden mit engagierter Teamarbeit. Der Name Kaltenbach steht für die sorgfältige Produktion von Anfang bis zum Ende.

Ob Einzelfertigung, Kleinserien oder Großaufträge – Flexibilität, Qualität und Termintreue sind die Säulen, die unsere Auftragsfertigung kennzeichnen.

Auszug aus unseren Referenzen Selected references

Wir fertigen Teile und Baugruppen für viele Branchen des Maschinenbaus.

- Automatisierungstechnik
Automation Technology
- Biegemaschinen
Bending machines
- Blechbearbeitungsmaschinen
Sheet processing machines
- Fliegende Bauten
Movable constructions
- Formenbau
Mould construction
- Gießereimaschinen
Casting machines
- Handhabungsgeräte
Handling devices
- Holzbearbeitungsmaschinen
Wood processing machines
- Kunststofffolienmaschinen
Film stretching machines
- Laserschweißanlagen
Laser welding machines
- Profiliermaschinen
Profile forming machines
- Rührwerke
Agitators
- Sägemaschinen
Sawing machines
- Spritzgussmaschinen
Injection moulding machines
- Textilmaschinen
Textile machines
- Tunnelbohrmaschinen
Tunnel drilling machines
- Werkzeugmaschinen
Tooling machines
- Sondermaschinen jeder Art
Many kinds of automation machines





Wir geben Stahl eine neue Dimension A new dimension in steel manufacture

**Stahlbau mit Maschinenbau-Präzision,
Qualität und Innovation stehen im Vordergrund.**

Wir lösen mit Ihnen ungewöhnliche, technisch anspruchsvolle Aufgaben im Stahlbau. Dabei können wir Sie bereits in der Planungsphase und Entwicklung optimal unterstützen, bis hin zur Fertigung des gesamten Projektes. Unsere Erfahrungen aus vielen Gebieten der Metallverarbeitung und -bearbeitung lassen zukunftssträchtige Symbiosen mit unseren Kunden entstehen.

Ausgewählte Referenzen Selected references

- Freizeitparks
Theme parks
- Fassadenbau
Façade engineering



Wir übernehmen die komplette Fertigung vom Rohteil bis zum Endprodukt.

We offer a comprehensive service, from raw materials to the final product.

➤ ANSPRUCHSVOLLER STAHLBAU

SOPHISTICATED STEEL STRUCTURES

Zukunftsorientierte Wege in der Metallverarbeitung

Stahlbau mit Anspruch

Steel structures with ambition

Glänzende Auftritte – daran arbeiten wir mit – weltweit.

Immer dann, wenn sich Präzision mit höchsten Ansprüchen an Optik und Sicherheit vereinen, zeigen sich unsere Stärken. Ob konisch geformte Rohre einer Tragkonstruktion, ob als Biege- und Schweißteile oder als komplexe Baugruppe einer Achterbahn – unsere Referenzen, die Zertifikate und die jahrzehntelange Zusammenarbeit mit unseren Kunden stehen für Kompetenz und Vertrauen.



Zertifikate der Maschinenbau Kaltenbach GmbH
Certification – Maschinenbau Kaltenbach GmbH



Anspruchsvoller Fassadenbau an der University of Chicago
The impressive façade at the University of Chicago

Unterbau und Tragwerk werden in Präzisionsarbeit von Maschinenbau Kaltenbach gefertigt. Maschinenbau Kaltenbach produces precision supports and structural frames which excel highest expectations.



Drehstation in Fertigung und Montage
Turntable in the production area



Montierte Drehstation einer Wasserbahn



Turntable mounted in a water coaster



Qualität ‚made in Germany‘ Quality ‚made in Germany‘

Dies ist für uns Überzeugung und Verpflichtung.

Durch die Herstellerqualifikation zum Schweißen von Stahlbauteilen nach DIN 18800 Teil 7 Klasse E werden wir höchsten Ansprüchen gerecht. Unser Schweißfachingenieur begleitet und überwacht die Arbeit unserer geprüften Schweißer und veranlasst die vorgeschriebenen Kontrollen.

Prüfprotokolle Inspection sheet



Unsere Qualitätssicherung überwacht die Vorgaben durch Prüfpläne und -protokolle.

Messmittel Measuring equipment



Durch den konsequenten Einsatz modernster Mess- und Prüfverfahren halten wir die geforderten Toleranzen ein und kontrollieren diese.

Farbeindringverfahren Dye penetrant test



Hier werden selbst kleinste Schweißnahtfehler aufgedeckt. Unser Schweißfachmann garantiert für die ordnungsgemäße Durchführung.

Ultraschallprüfungen Ultrasonic testing



Zur Aufdeckung von Gefüge- und Schweißfehlern nehmen wir Ihnen gerade bei sicherheitsrelevanten Bauteilen diese Notwendigkeit ab.

Beschichtungsmessungen Coating thickness test



Unsere Lackiererei wird ständig überwacht, um die Beschichtungsqualität zu sichern.

Montage Assembly

Klassische manuelle, hydraulische und pneumatische Montagen und der Steuerungsbau in Kombination mit Mechatronik sind Leistungen, die wir Ihnen anbieten.

Unsere Mitarbeiter nehmen fortlaufend an Schulungen und Weiterqualifikationen teil. Für uns eine Notwendigkeit – für Sie zum Nutzen.

Elektrische Montage
Schaltschrankbau
Electronic modules
Switch cabinets

Pneumatische Montage
Pneumatic hose systems



Mechanische Montage
Mechanical assembly

Hydraulische Montage
Hydraulic systems

MASCHINEN- UND FAHRZEUGBAU

MACHINE AND VEHICLE CONSTRUCTIONS

- MONTAGE
- VERLADUNG
- INBETRIEBNAHME
- SERVICE

Montage der Bauteile bei Kaltenbach Component assembly at Kaltenbach

Sind gefertigte Baugruppen zusammenzufügen, unterstützt Sie unsere Montagemannschaft.

Planung, Beratung und Unterstützung bei der Beschaffung von Kaufteilen zählen ebenso dazu. Große und schwere Bauteile sicher zu verbauen, zählt zu unseren täglichen Aufgaben.



Taumelmischer
Tumbling mixer



Autom. Werkzeugwechsler
Automatic tool changer



Spezialgetriebe
Special gear drives



Stammtransportanlage für die Holzindustrie
Log transportation unit



Mischer
Mixer



Förderanlage
Pipeline cross conveyer



Folienstreckmaschine
Film stretching machine

Unsere Serviceleistungen Our Services

Pre-Sale

- Beraten
Advice
- Planen
Planning
- Auftragsabwicklung
Order processing

After-Sale

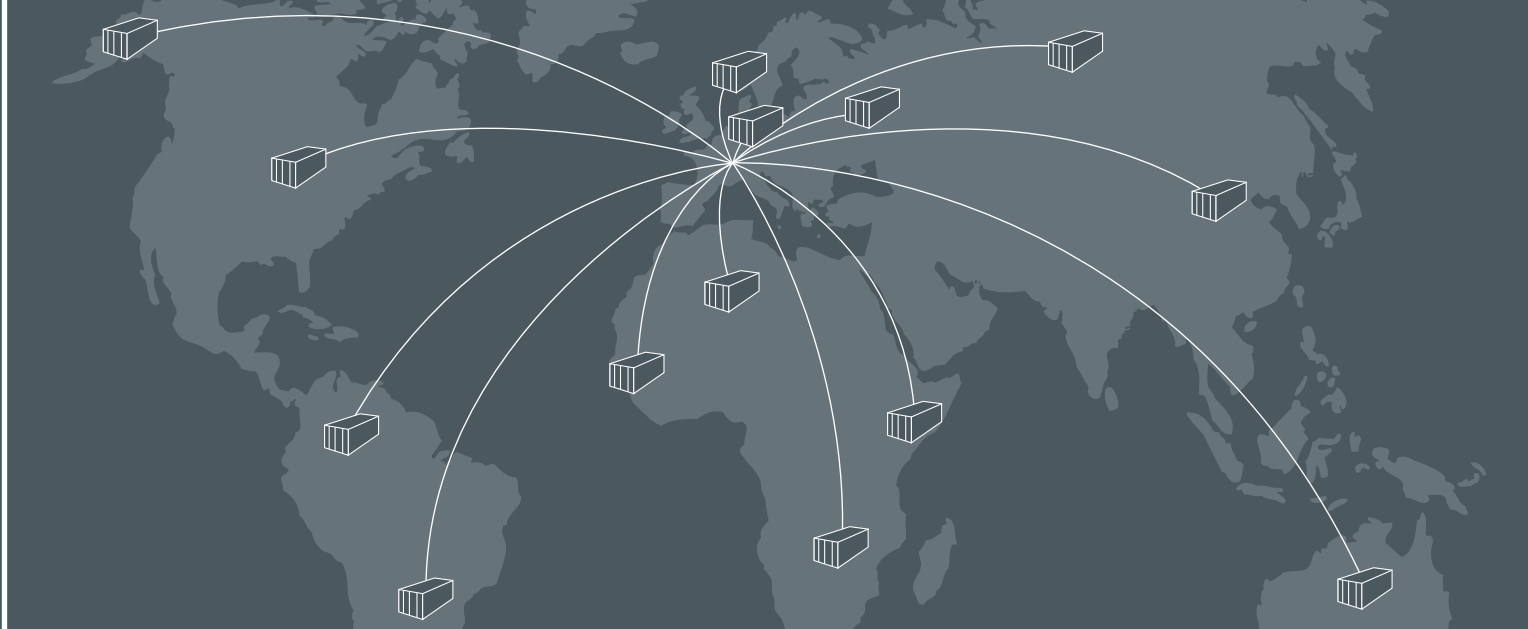
- Prüfungen
Inspection
- Persönlicher Kundendienst vor Ort
On-site customer service
- Technische Einweisung
Technical briefing
- Wartungsverträge
Maintenance contracts
- Montage und Inbetriebnahmen – weltweit
Worldwide installation and commissioning



Silosteller-Dreiachsattel
Silo setup wit tri-axis trailers



Silostellerfahrzeug
Silo setup vehicle



Versand – weltweit Worldwide shipping

Beginnend beim see- und luftfrachtgerechten Verpacken, organisieren wir den Transport national und international.

Formalitäten, Zollabfertigungen, Ausfuhrerklärungen, Incoterms und Versicherungsfragen sind uns vertraut. Gerne unterstützen wir Sie beim Versand, damit Ihre Produkte termingerecht und einwandfrei bei Ihnen eintreffen. Sonder- und Spezialverpackungen zum Transport von XXL-Ware – für uns Standard.

Montage, Inbetriebnahme und Reparatur – vor Ort Installation, commissioning and service

Wir lassen Sie nicht allein – unsere Servicemannschaft kommt zu Ihnen.

Auch nach dem Versand können Sie auf unsere Leistungen zählen. Installation, Inbetriebnahme, Erweiterungen oder Servicetätigkeiten – unser Service-Team kommt zu Ihnen vor Ort. Auch schlüsselfertige Anlagen bieten wir Ihnen an.



XXL-Spezialverpackung
XXL special packaging



Montage Dosenöffneranlage vor Ort
Commissioning of a can opening machine



Montage CNC-Drehtisch mit Roboter
On-site assembly CNC turntable with robotic unit



40-Fuss-Containerverladung
40 Foot container loading



Versand von Großaufträgen
Large order shipment



Montage Klärschlamm-trocknungsanlage [Schweiz]
Sewage drying facility installation in Switzerland

KONSTRUKTION DESIGN WERTANALYSE VALUE ENGINEERING QUALITÄTSSICHERUNG QUALITY CONTROL

Konstruktion

Der Einsatz modernster CAD-Technik ist für Kaltenbach nicht nur zur Selbstverständlichkeit geworden, sondern sichert schon heute den Erfolg Ihrer Produkte von morgen.

Sie haben eine Idee? Wir setzen diese konstruktiv und fertigungstechnisch um. Berechnungen, Statik oder FEM-Analysen – unterstützt durch den konsequenten und logischen Einsatz modernster CAD-Technik – sind hierfür unerlässlich. Dabei spielen die Erfahrungen und das Know-how von 50 Jahren Maschinenbau eine herausragende Rolle.

Unsere Konstrukteure erarbeiten die passenden Antworten auf Ihre Fragen.



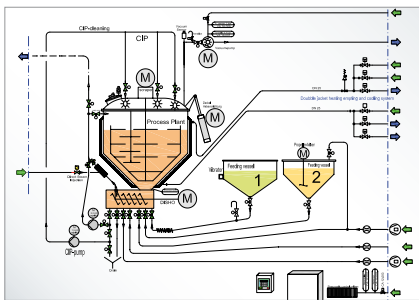
FEM-Berechnung
FEM calculation



Schweißteil
Welded part



Komplettes Fahrzeug
Complete vehicle



Prozessanlage Detail-Konstruktion
Detailed design of processing facility



Inbetriebnahme einer Prozessanlage
Processing facility installation

Wertanalyse

Value analysis

Die Wertanalyse hilft Kosten zu senken.

Gemeinsam mit dem Kunden analysieren spezielle Arbeitsgruppen die einzelnen Arbeitsschritte bis hin zum Fertigungsprozess, um Einsparpotenziale konsequent auszuschöpfen, zu Ihrem Nutzen.

Technische Dokumentationen



Sämtliche technische Dokumentationen werden durch uns erstellt.

Technische Dokumentation

Das Anfertigen von technischen Dokumenten, wie zum Beispiel Betriebsanleitungen, Servicehandbücher oder Dokumente für technische Abnahmen gehören zu unserem Angebot.

Risiko-Analyse

Durch unsere enge Zusammenarbeit mit führenden Prüfinstituten und durch unsere geschulten Mitarbeiter sind wir in der Lage, Risikoeinschätzungen für unsere Kunden auszuarbeiten.

CE-Herstellererklärungen

Für unsere eigenen Produkte ein Muss, bei der Erstellung für Ihre Produkte unterstützen wir Sie gerne. Fragen Sie uns.



Arbeitsgruppe bei der Wertanalyse
Team working on value analysis

➤ **Maschinenbau Kaltenbach GmbH**

Rheinweg 9
D-79395 Neuenburg-Zienken

Telefon +49 76 31/79 45 00
Telefax +49 76 31/79 45 50

info@kaltenbach-maschinenbau.de



➤ www.kaltenbach-maschinenbau.de ➤

